



**WYDZIAŁ RUCHU DROGOWEGO
KOMENDY POWIATOWEJ POLICJI
W RAWICZU**



RAWICZ 09.01.2017



**WYDZIAŁ RUCHU DROGOWEGO
KOMENDY POWIATOWEJ POLICJI
W RAWICZU**



ANALIZA STANU BEZPIECZEŃSTWA
NA TERENIE POWIATU RAWICKIEGO
ZA ROK 2016

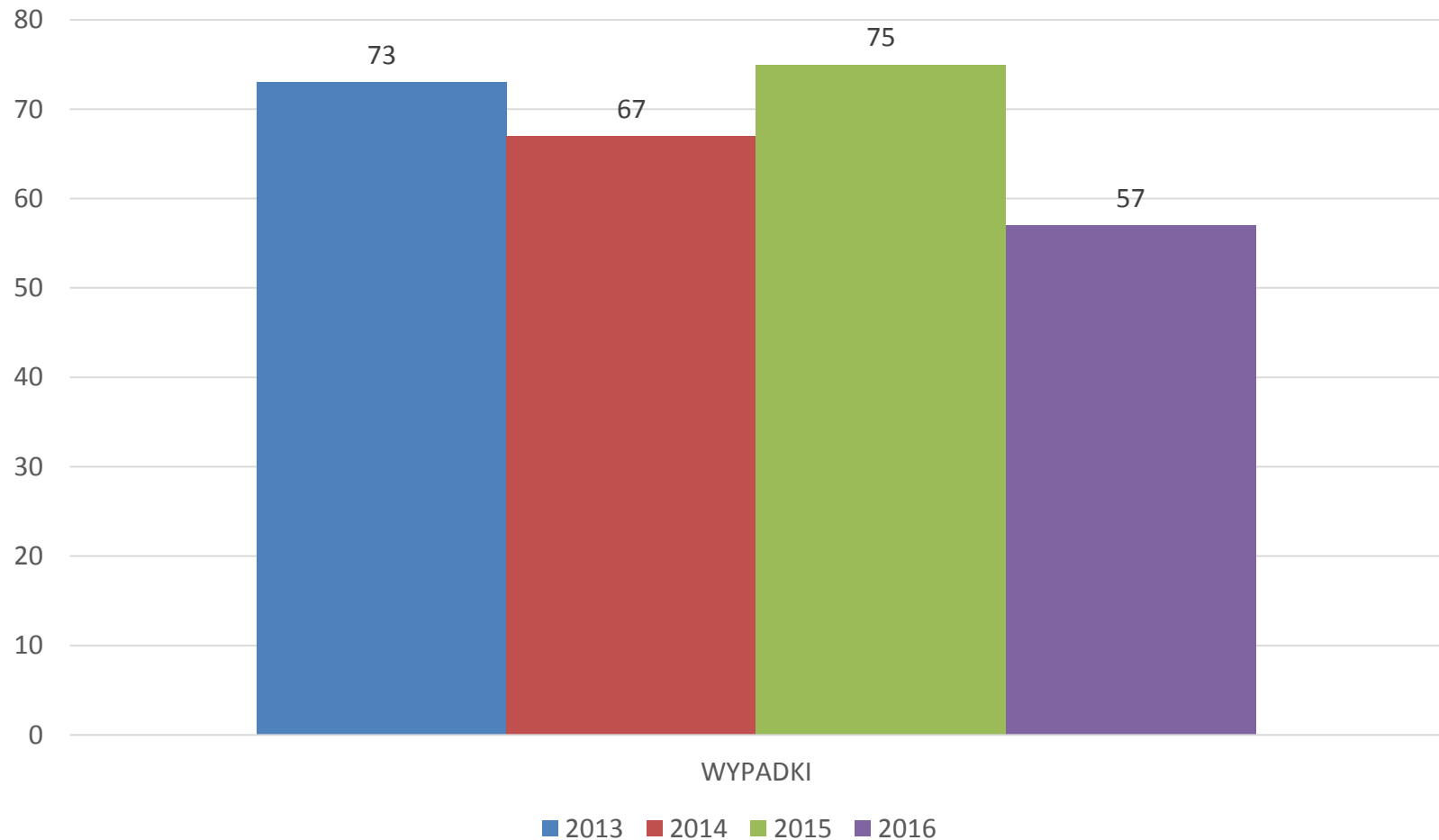
RAWICZ 09.01.2017

**OPRACOWAŁ
ST. ASP. WALDEMAR ŁAŃCZAK
WRD KPP W RAWICZU**

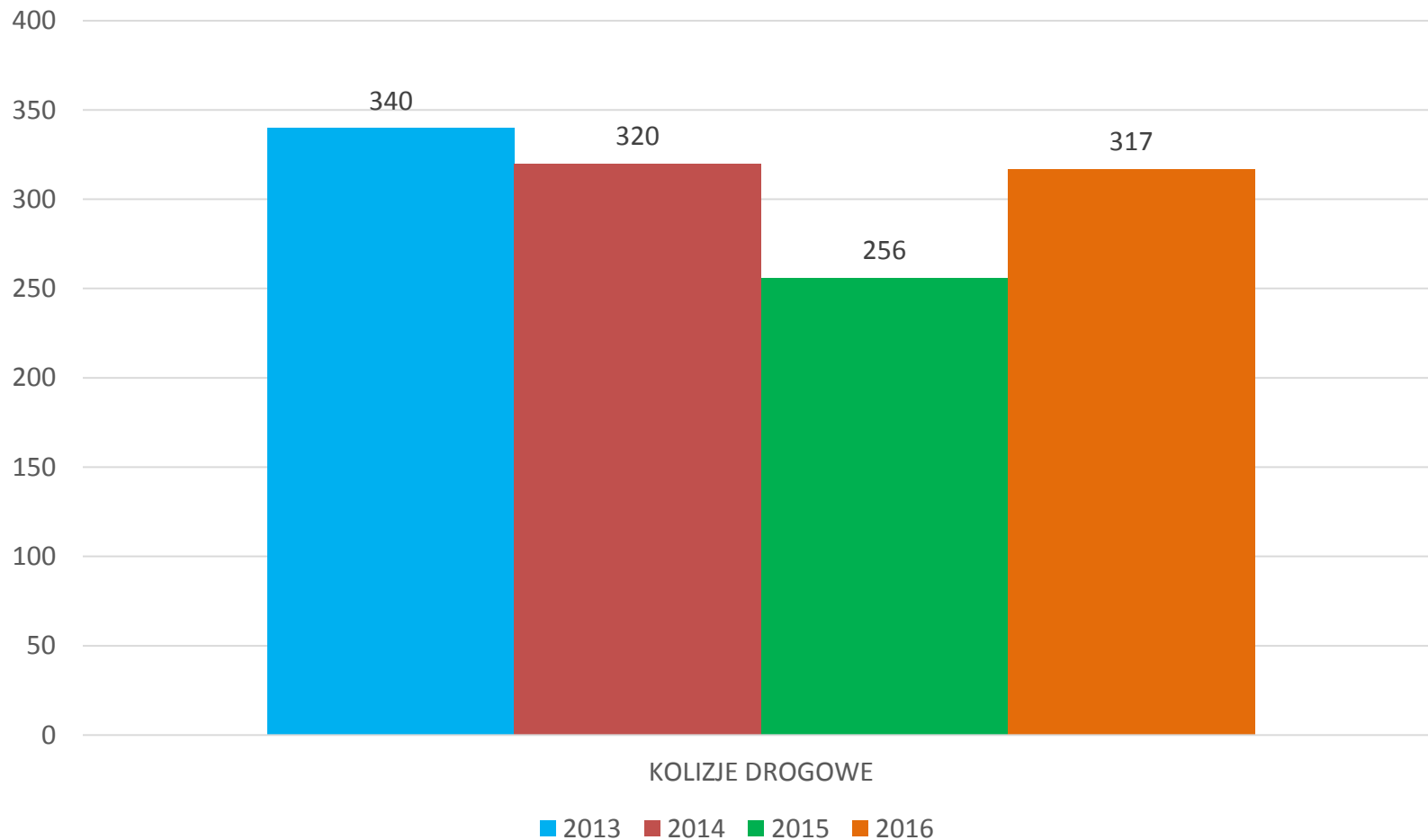
LICZBA WYPADKÓW DROGOWYCH LICZBA KOLIZJI DROGOWYCH W LATACH: 2013 – 2016

ROK	2013	2014	2015	2016
LICZBA WYPADKÓW	73	67	75	57
LICZBA KOLIZJI	340	320	256	317

LICZBA WYPADKÓW DROGOWYCH W LATACH: 2013 – 2016



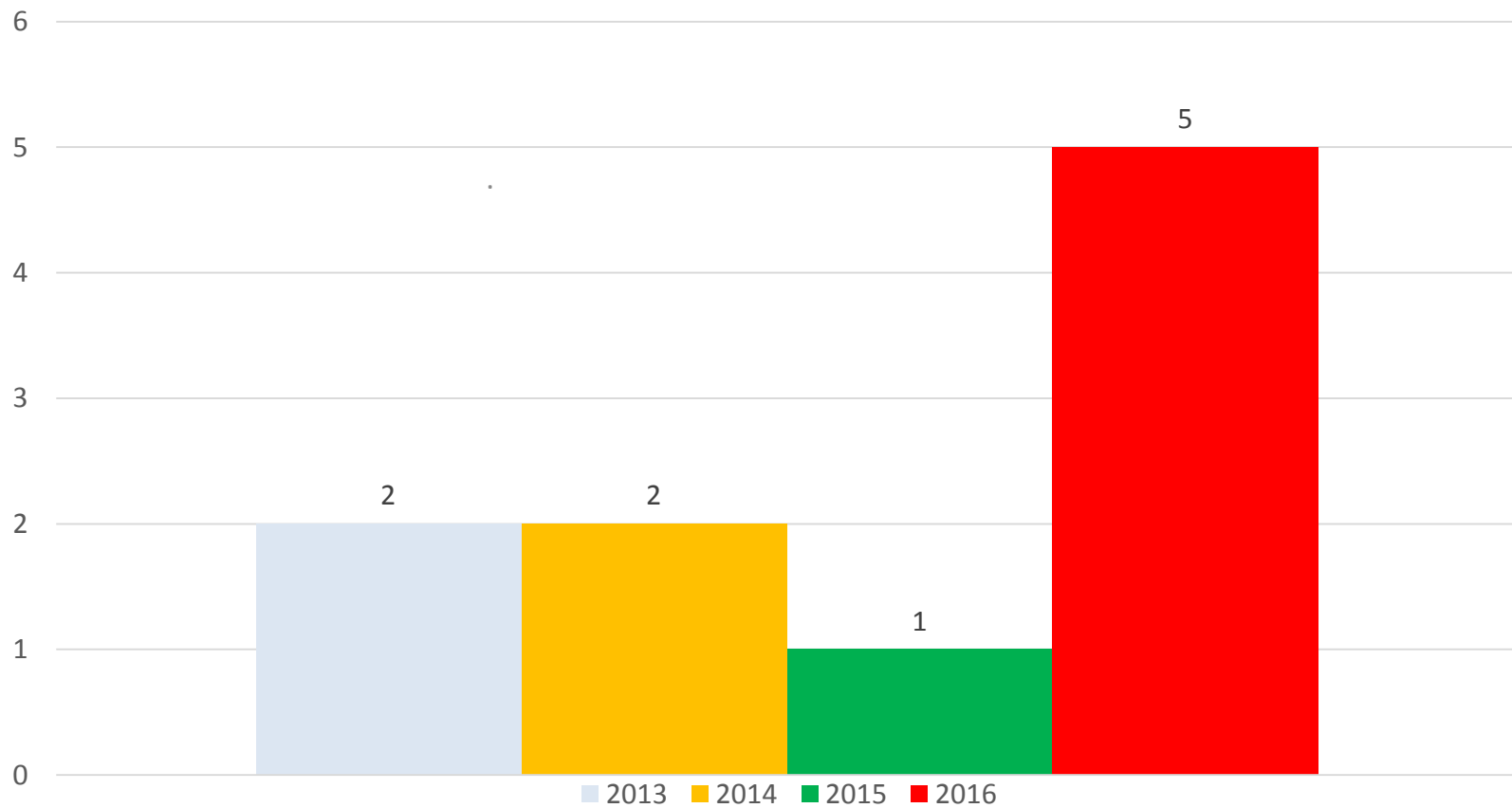
LICZBA KOLIZJI DROGOWYCH W LATACH: 2013 – 2016



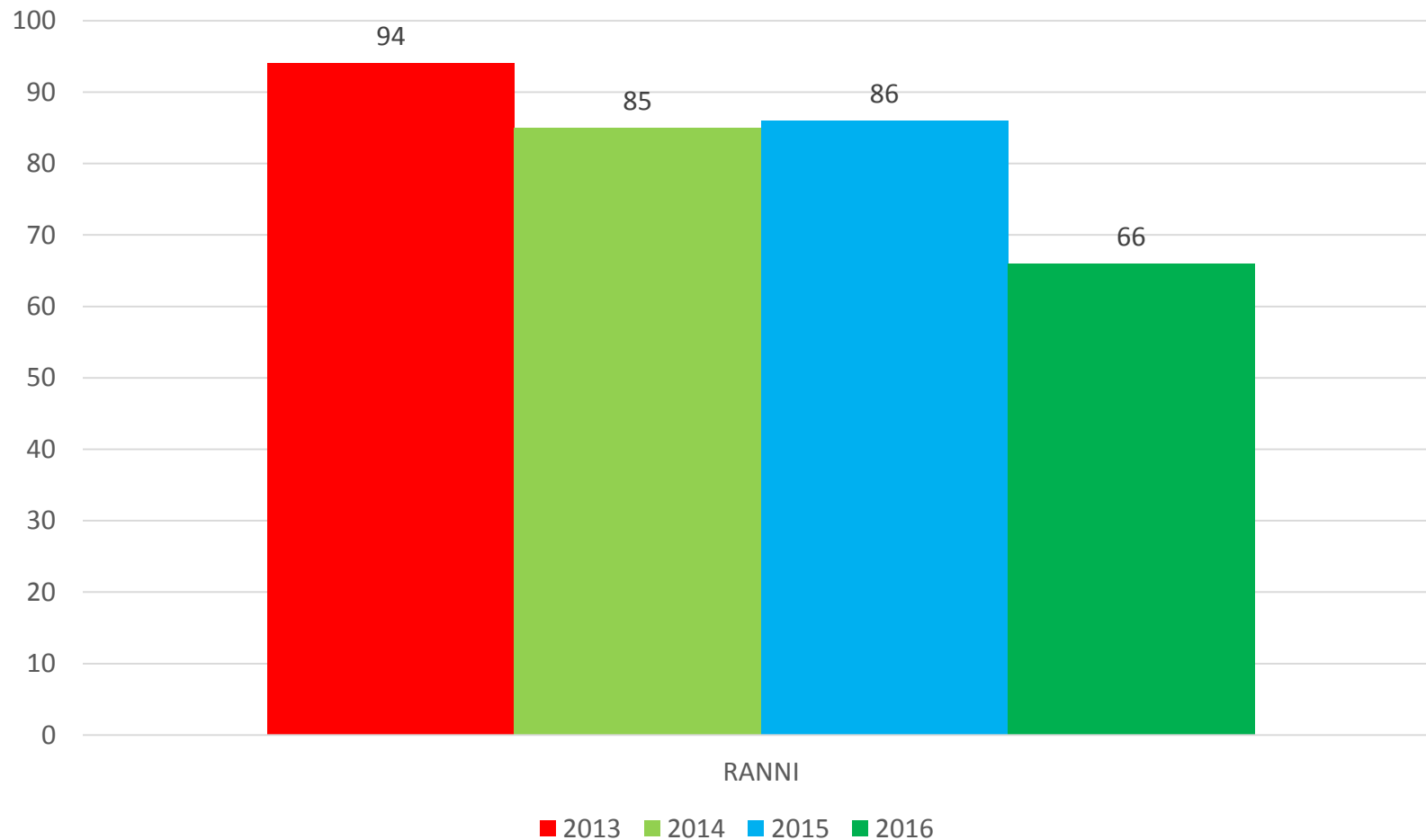
**LICZBA OFIAR ŚMIERTELNYCH
OSOBY RANNE
W LATACH 2013 – 2016**

ROK	2013	2014	2015	2016
ZABICI	2	2	1	5
RANNI	94	85	86	66

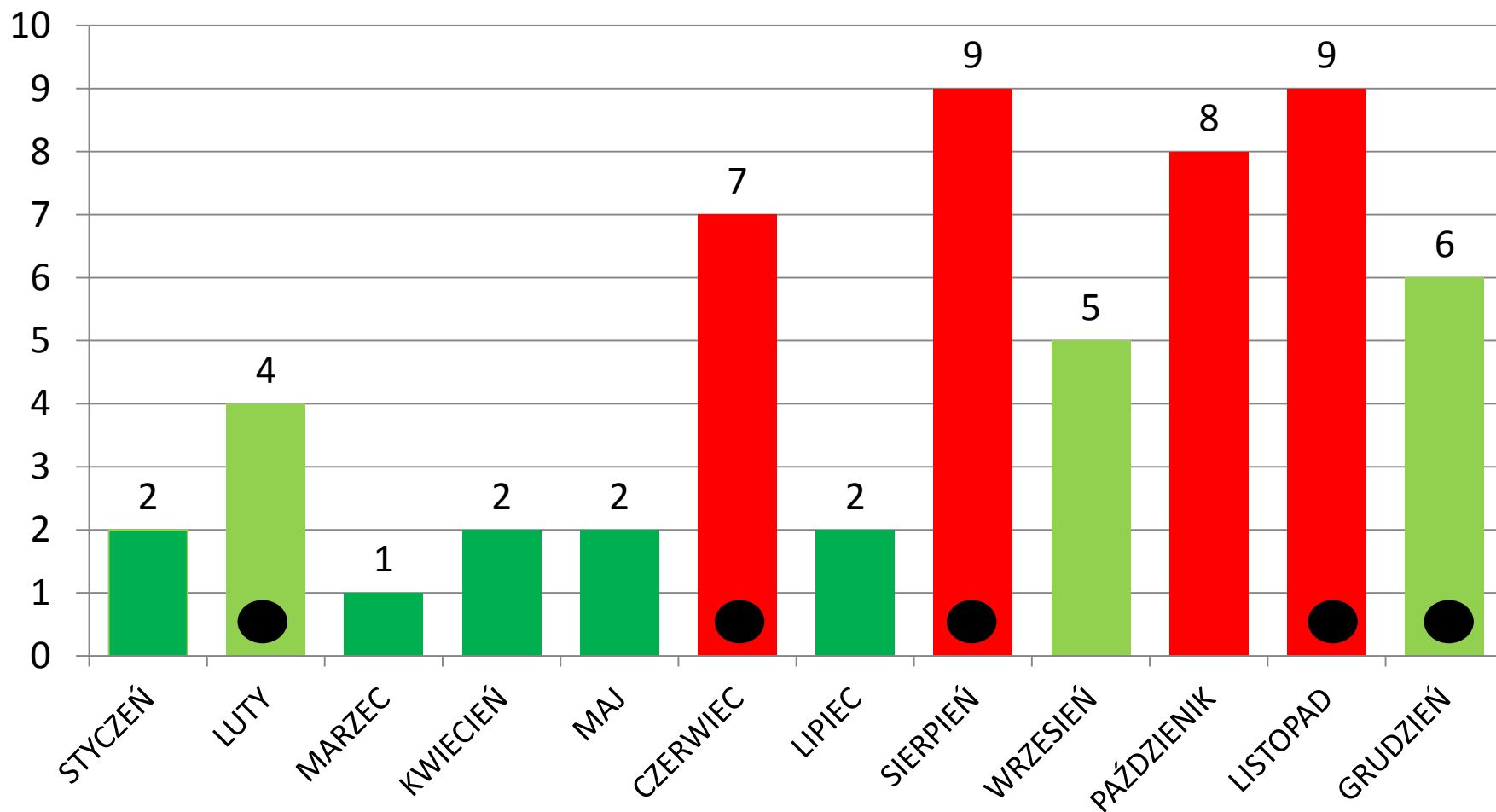
OFIARY ŚMIERTELNE W LATACH: 2013 – 2016



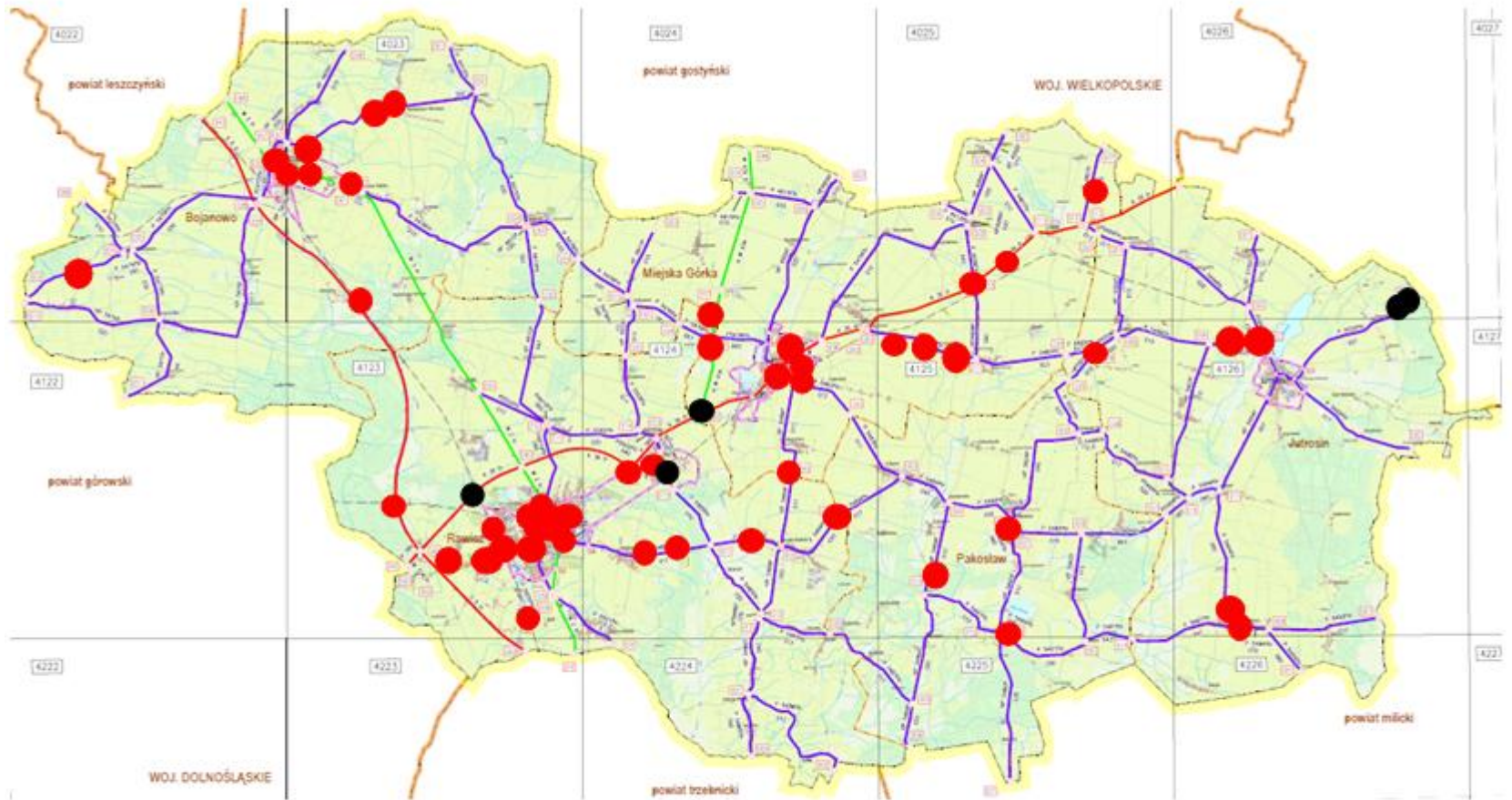
OSOBY RANNE W LATACH: 2013 – 2016



2016



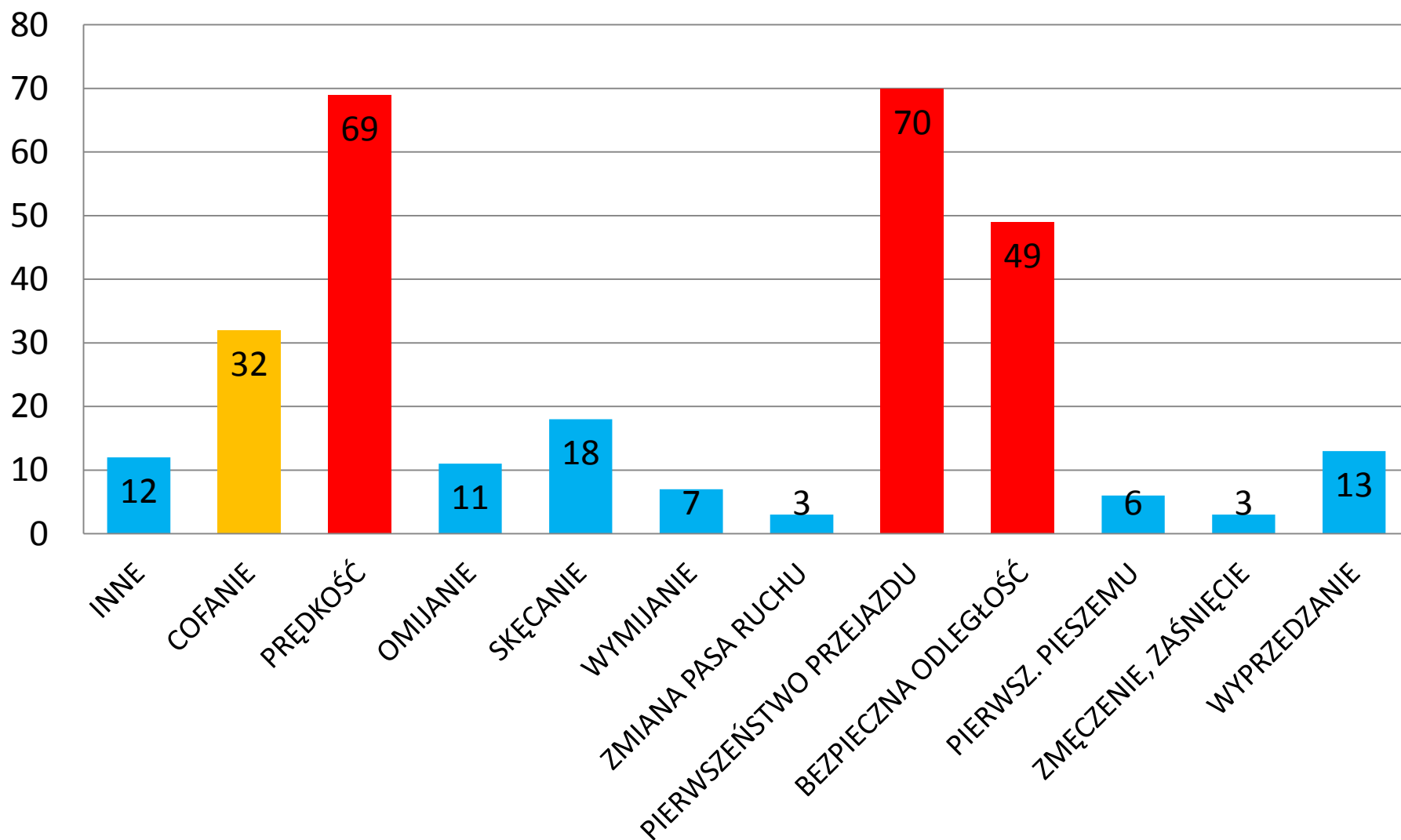
BEZPIECZEŃSTWO W RUCHU DROGOWYM MAPA ZAGROZEŃ NA TERENIE POWIATU RAWICKIEGO



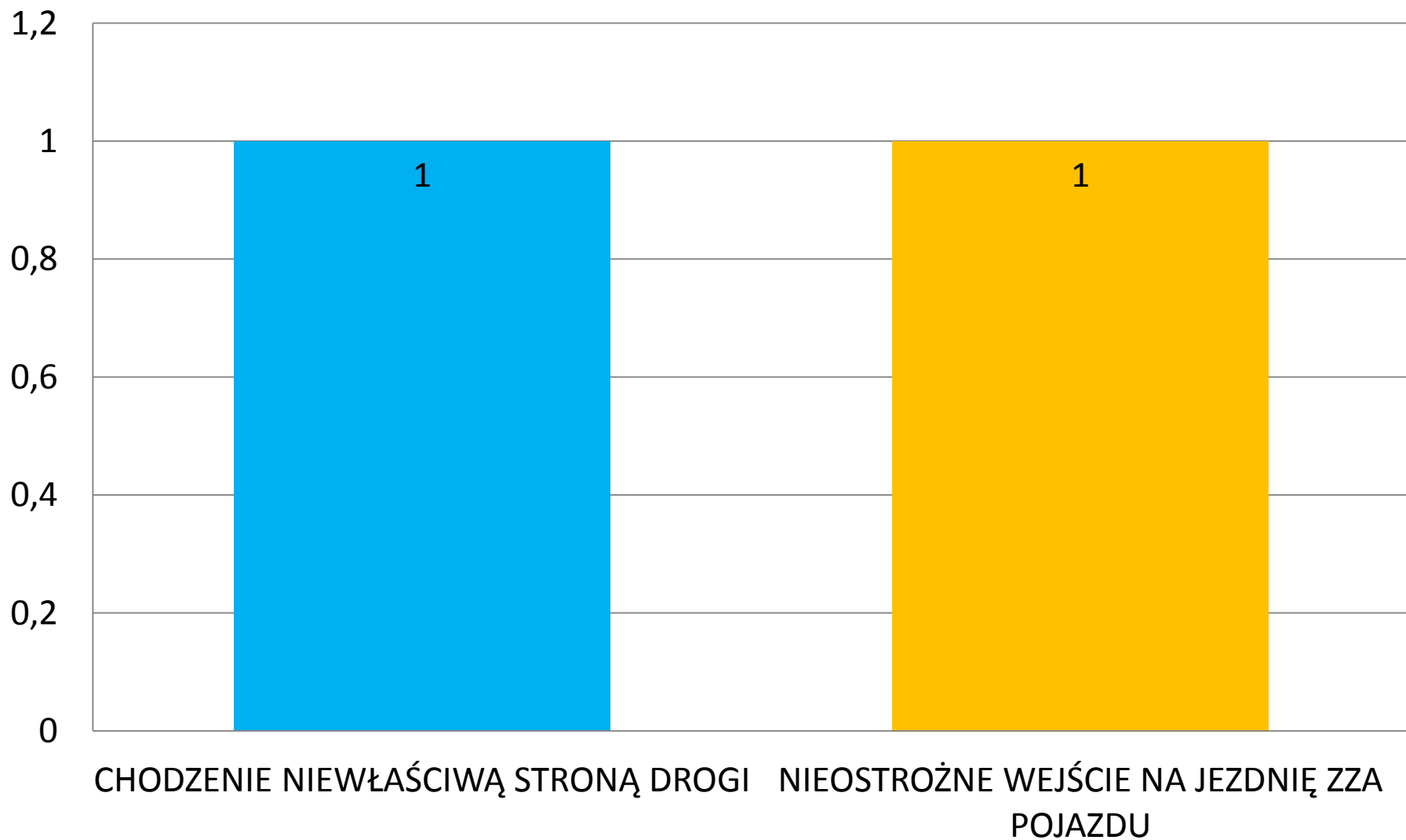
PRZYCZYNY ZAISTNIENIA ZDARZEŃ DROGOWYCH W ROKU 2016

PRZYCZYNY ZDARZEŃ	ILOŚĆ ZDARZEŃ
NIEUDZIELENIE PIERWSZEŃSTWA PRZEJAZDU	70
NIEDOSTOSOWANIE PRĘDKOŚCI JAZDY	69
NIEZACHOWANIE BEZPIECZNEJ ODLEGŁOŚCI	49
NIEPRAWIDŁOWE WYMIJANIE	7
NIEPRAWIDŁOWE OMIJANIE	11
NIEPRAWIDŁOWE SKRĘCANIE	18
NIEPRAWIDŁOWE WYPRZEDZANIE	13
NIEUDZIELENIE PIERWSZEŃSTWA PIESZEMU	6
COFANIE	32

PRZYCZYNY ZDARZEŃ – ZACHOWANIE KIERUJĄCEGO

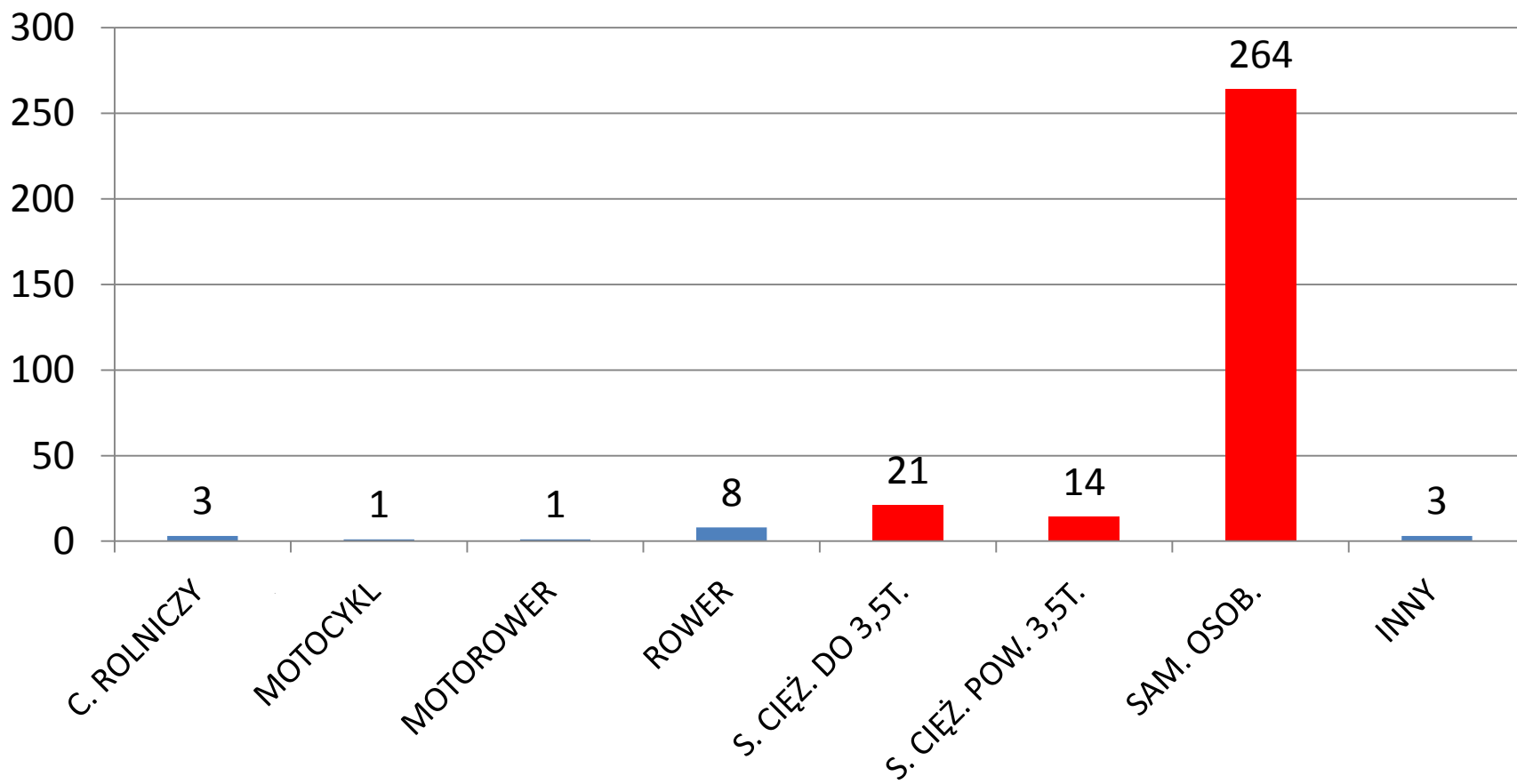


PRZYCZYNY ZDARZEŃ – ZACHOWANIE PIESZEGO

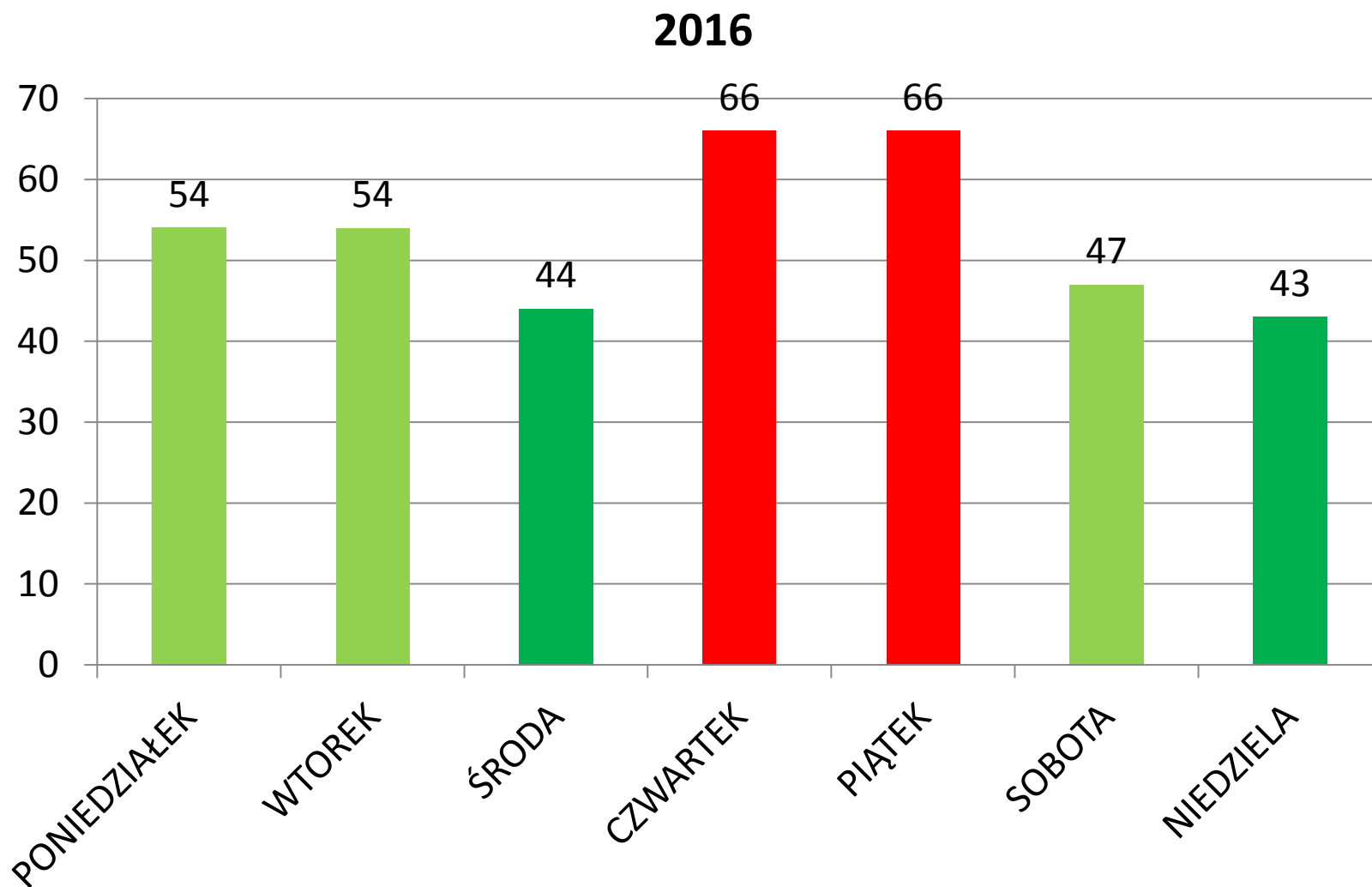


ZDARZENIA DROGOWE – 2016 ROK POJAZD UCZESTNIKA

ZDARZENIA 2016

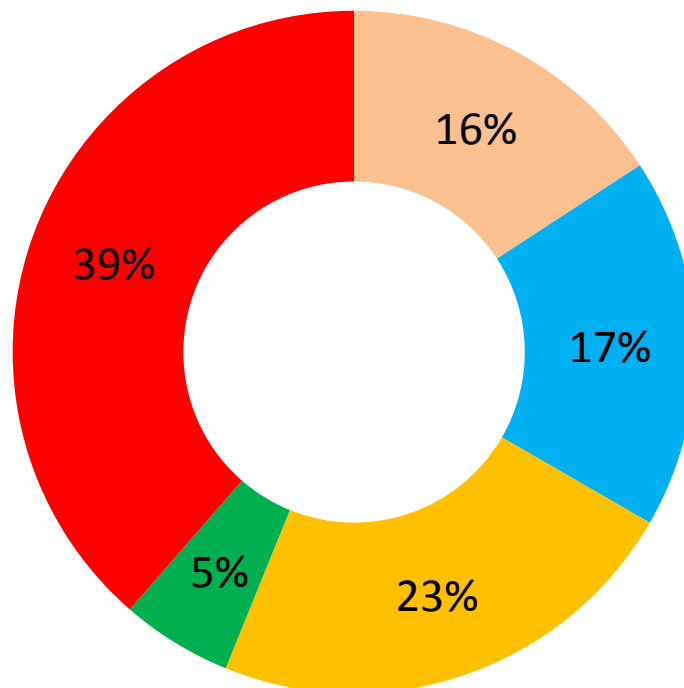


ZDARZENIA DROGOWE – 2016 ROK PODZIAŁ W/G DNI TYGODNIA

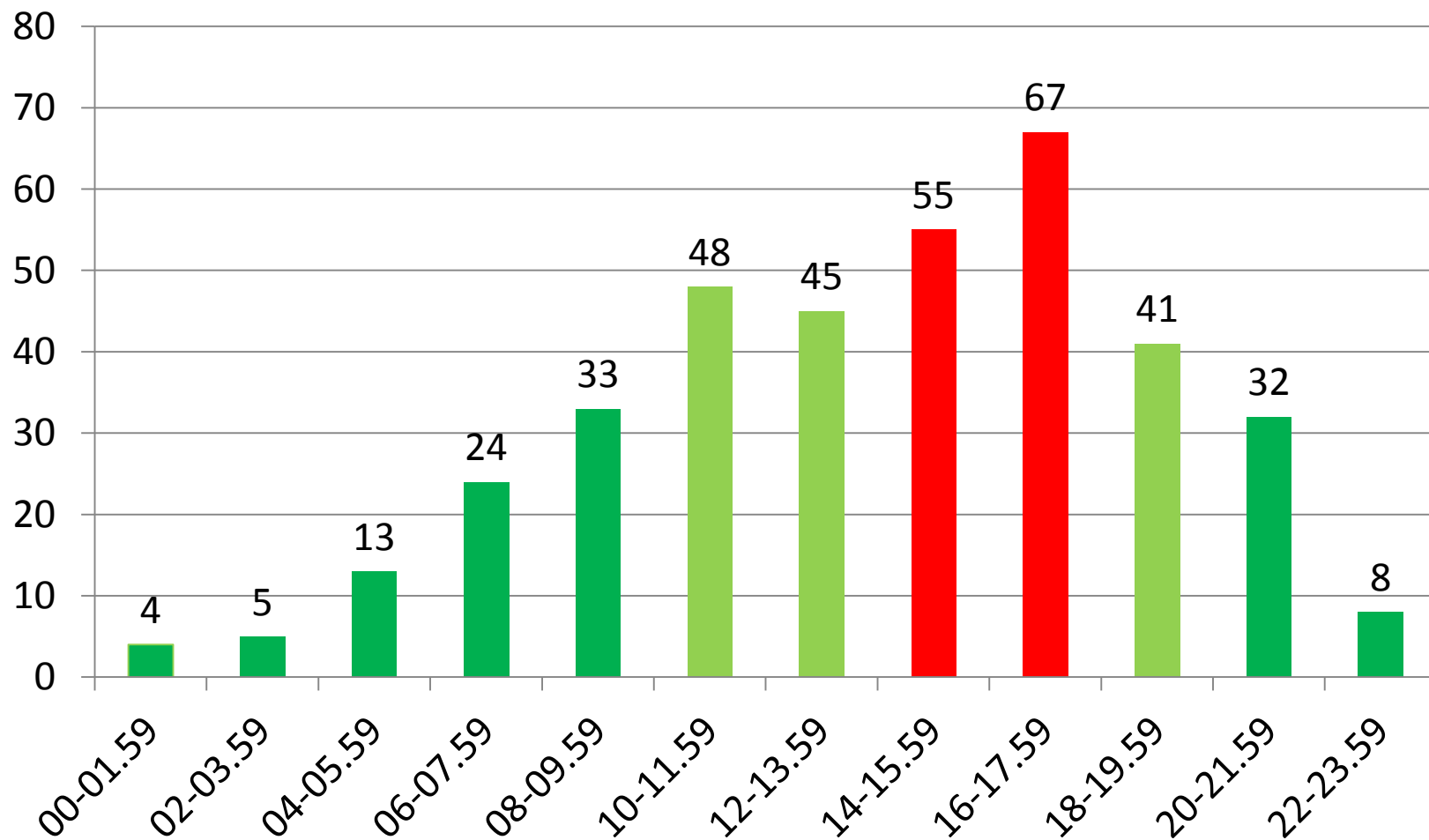


WYPADKI 2016

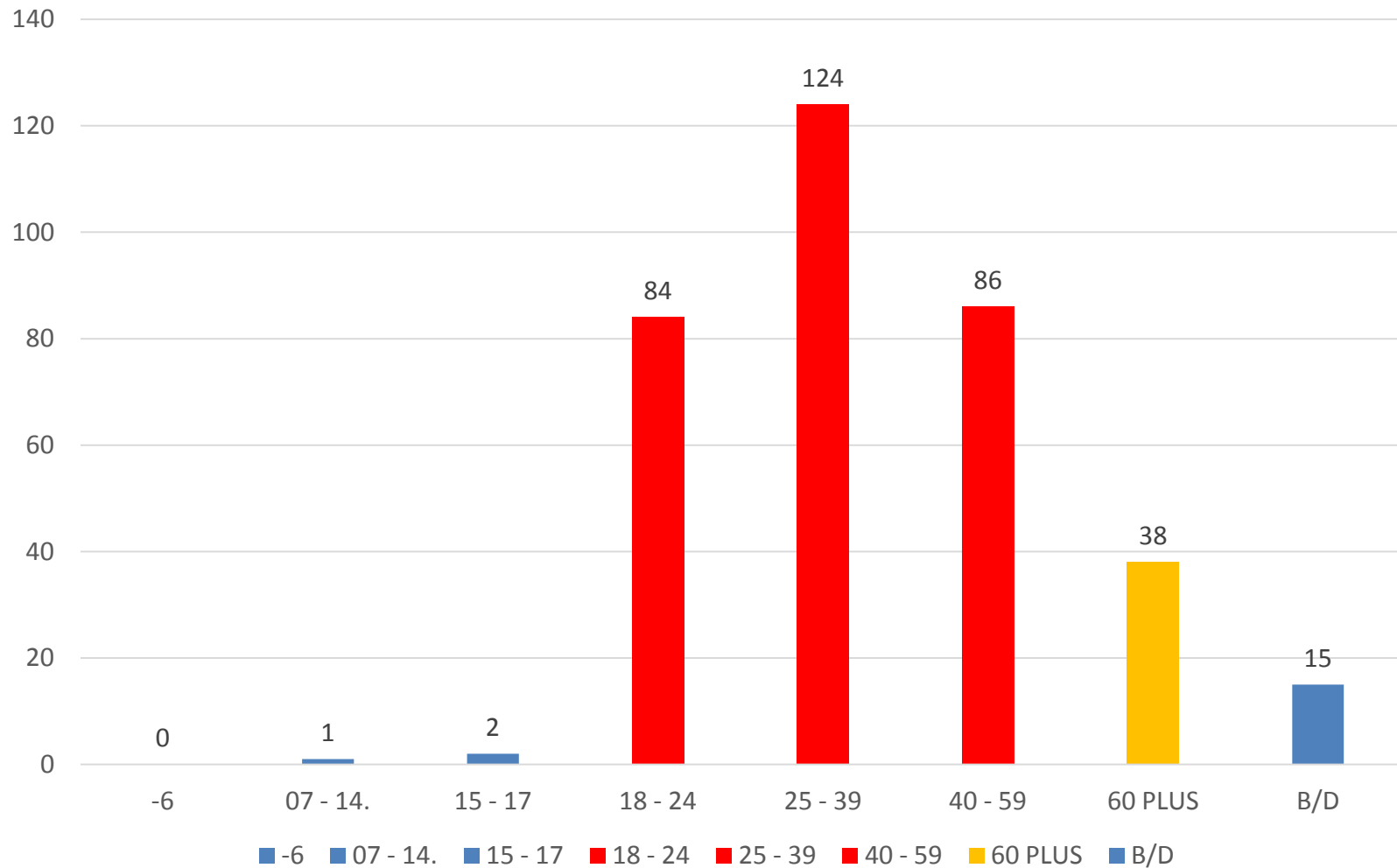
BOJANOWO 9 JUTROSIN 10 M. GÓRKA 13
PAKOSŁAW 3 RAWICZ 22

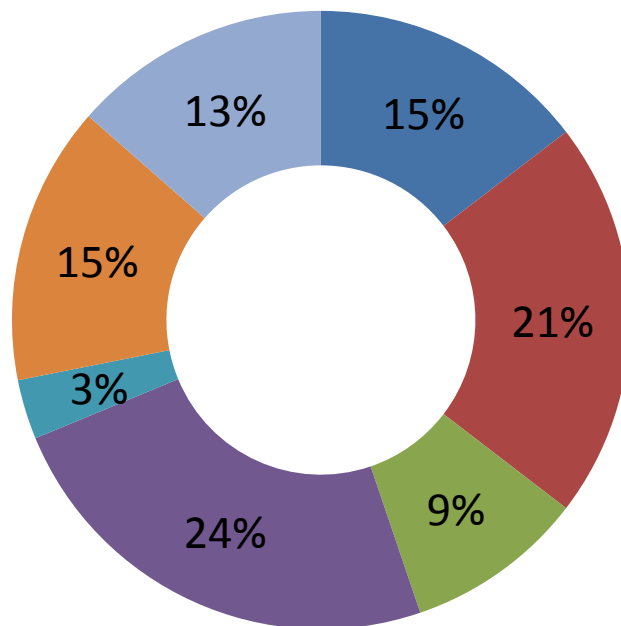
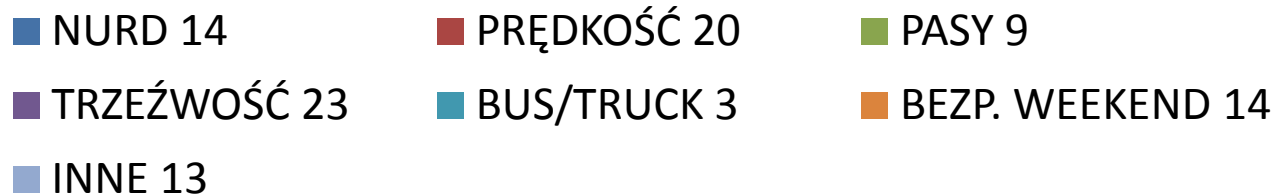


2016

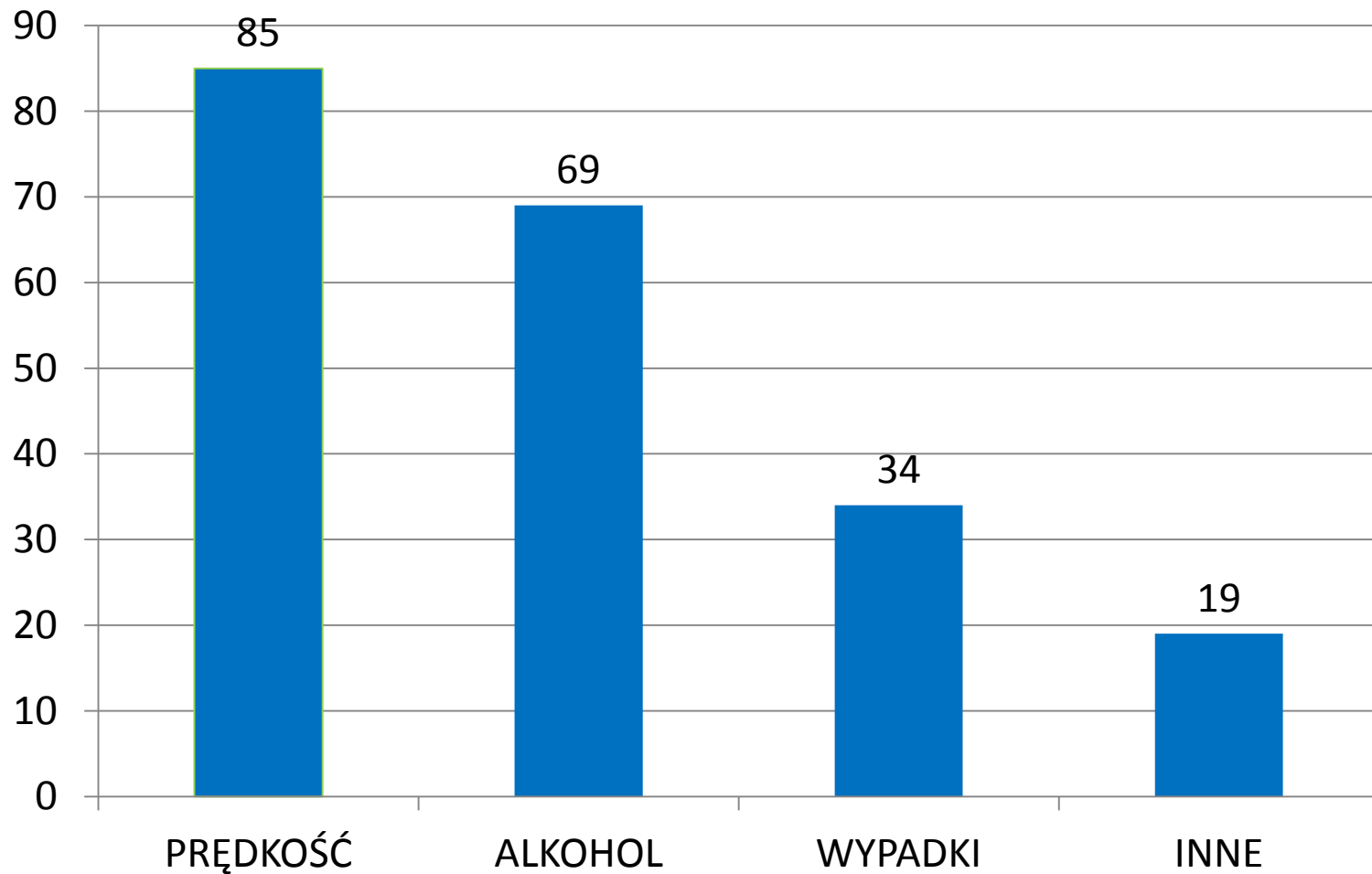


ZDARZENIA DROGOWE - 2016 PODZIAŁ W/G WIEKU UCZESTNIKA



DZIAŁANIA 2016

2015



BADANIA STANU TRZEŹWOŚCI KIERUJĄCYCH